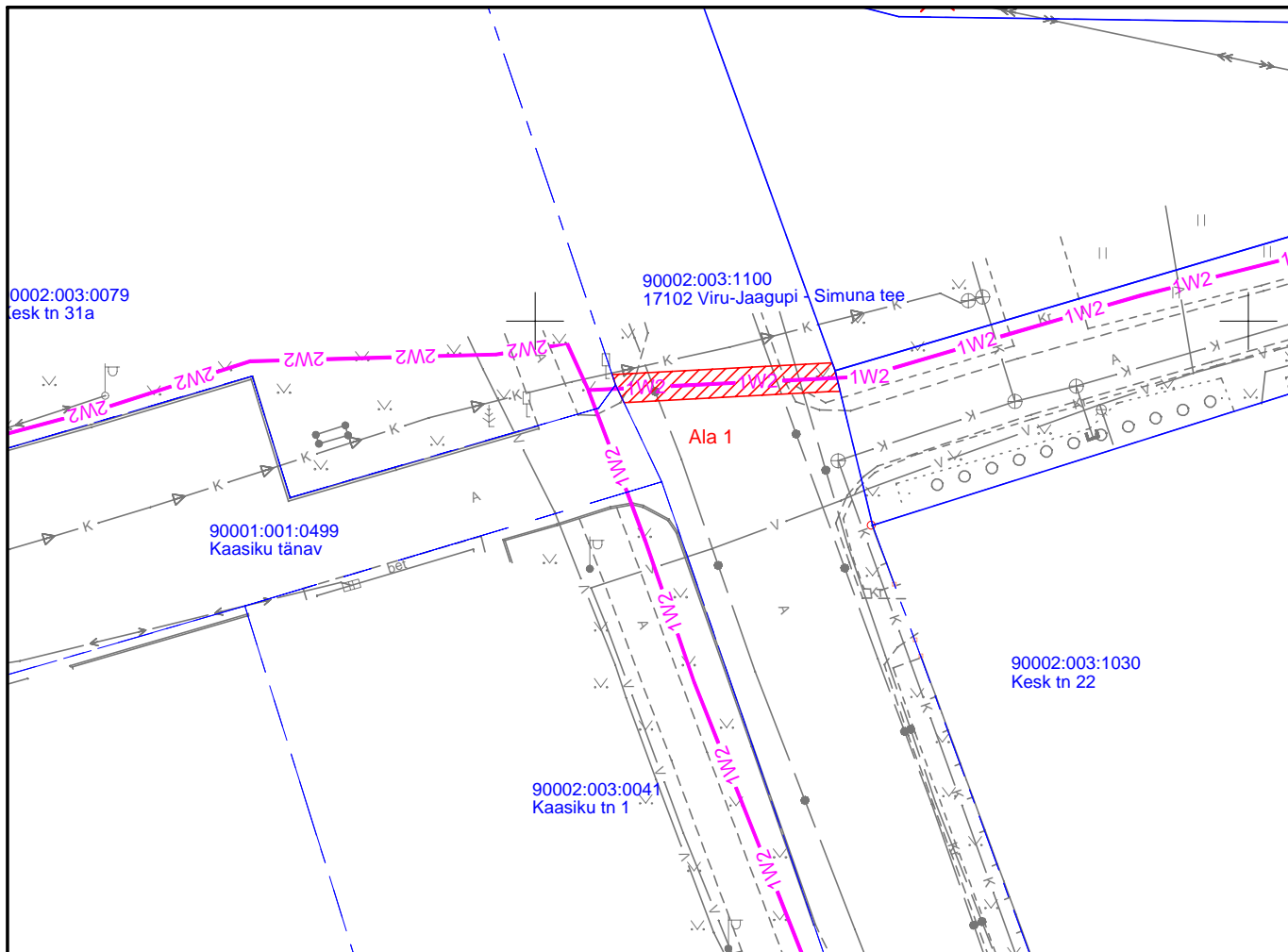


Isikliku kasutusõigusega koormatava ala plaan  
Lääne-Viru mk, Vinni vald, Viru-Jaagupi alev  
17102 Viru-Jaagupi-Simuna tee, 90002:003:1100, reg osa 8876750

M 1:500



Koormatav ala



Kinnistu piir



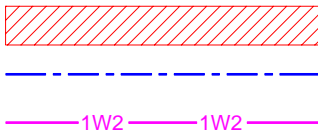
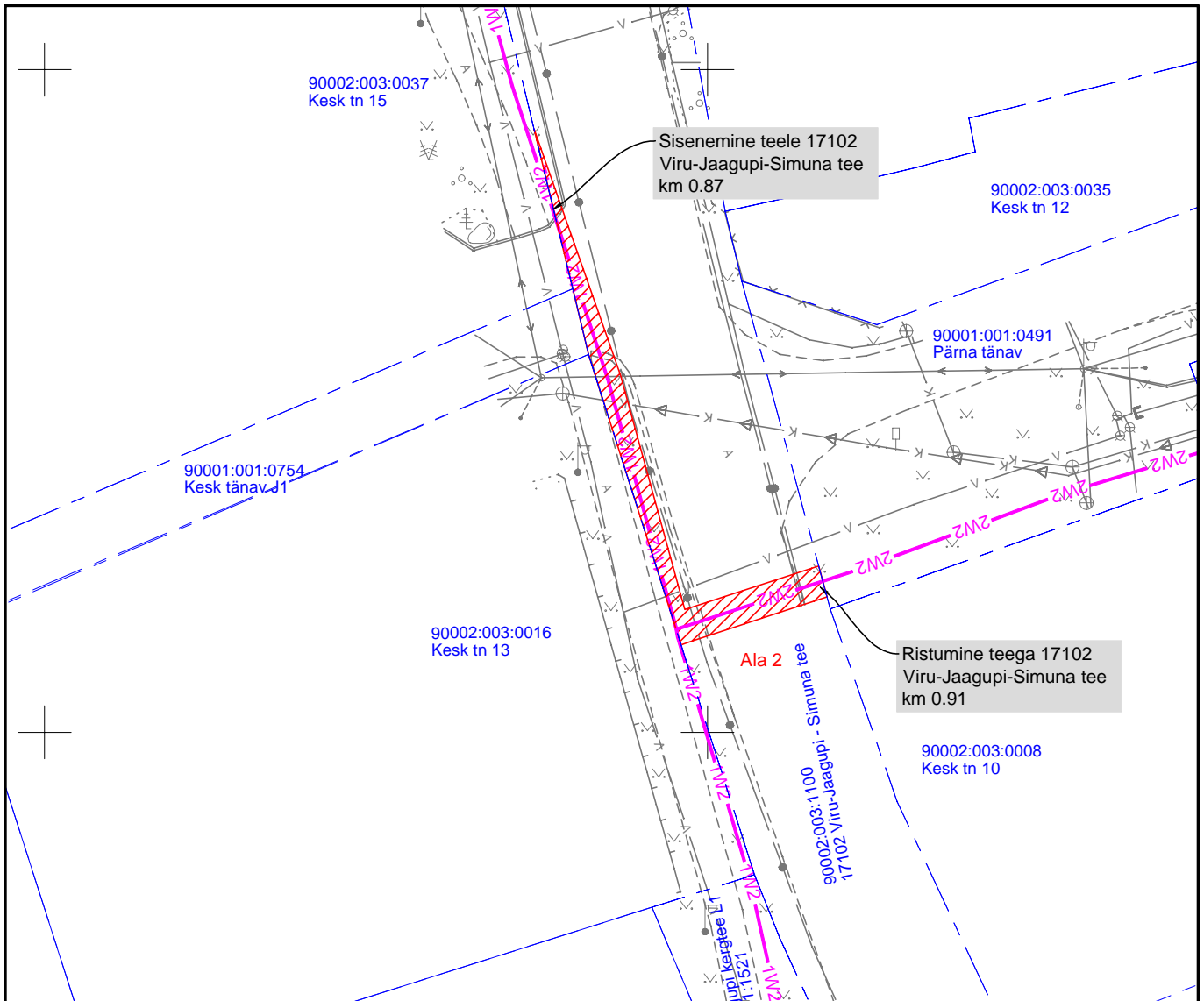
Projekteeritav 10 kV maakaabel

Kasutusõiguse ala kokku - 441m<sup>2</sup>  
Kaabli kaitsevöönd 1 m kaabli teljest  
Koostas: Ivo Maaten  
Taotluse esitaja: Ulvi Männama  
Töö nr: IP7592, Pajusti-1005 (Roela) rekonstrueerimine,  
I etapp, Viru-Jaagupi alevik, Vinni vald  
Leht 1(6)

Jrk nr	IKÕ ala Pos nr (plaanil)	Kinnistu registriosa number	Katastriüksuse tunnus, nimi ja sihtotstarve	Asukoht riigitee (nr ja nimi) suhtes (lõigu algus ja lõpp km)	Ala pindala ruutmeetrites m <sup>2</sup>
1	Ala 1	8876750	90002:003:1100 17102 Viru-Jaagupi-Simuna tee Transpordimaa	17102 Viru-Jaagupi-Simuna tee 0,61 km;	31 m <sup>2</sup>
2	Ala 2	8876750	90002:003:1100 17102 Viru-Jaagupi-Simuna tee Transpordimaa	17102 Viru-Jaagupi-Simuna tee 0,87-0,93 km;	74 m <sup>2</sup>
3	Ala 3	8876750	90002:003:1100 17102 Viru-Jaagupi-Simuna tee Transpordimaa	17102 Viru-Jaagupi-Simuna tee 1,12-1,25 km;	255 m <sup>2</sup>
4	Ala 4	8876750	90002:003:1100 17102 Viru-Jaagupi-Simuna tee Transpordimaa	17102 Viru-Jaagupi-Simuna tee 1,38 km;	29 m <sup>2</sup>
5	Ala 5	8876750	90002:003:1100 17102 Viru-Jaagupi-Simuna tee Transpordimaa	17102 Viru-Jaagupi-Simuna tee 1,48 km;	29 m <sup>2</sup>
6	Ala 6	8876750	90002:003:1100 17102 Viru-Jaagupi-Simuna tee Transpordimaa	17102 Viru-Jaagupi-Simuna tee 1,55 km;	23 m <sup>2</sup>

Isikliku kasutusõigusega koormatava ala plaan  
Lääne-Viru mk, Vinni vald, Viru-Jaagupi alev  
17102 Viru-Jaagupi-Simuna tee, 90002:003:1100, reg osa 8876750

M 1:500



Koormatav ala

Kinnistu piir

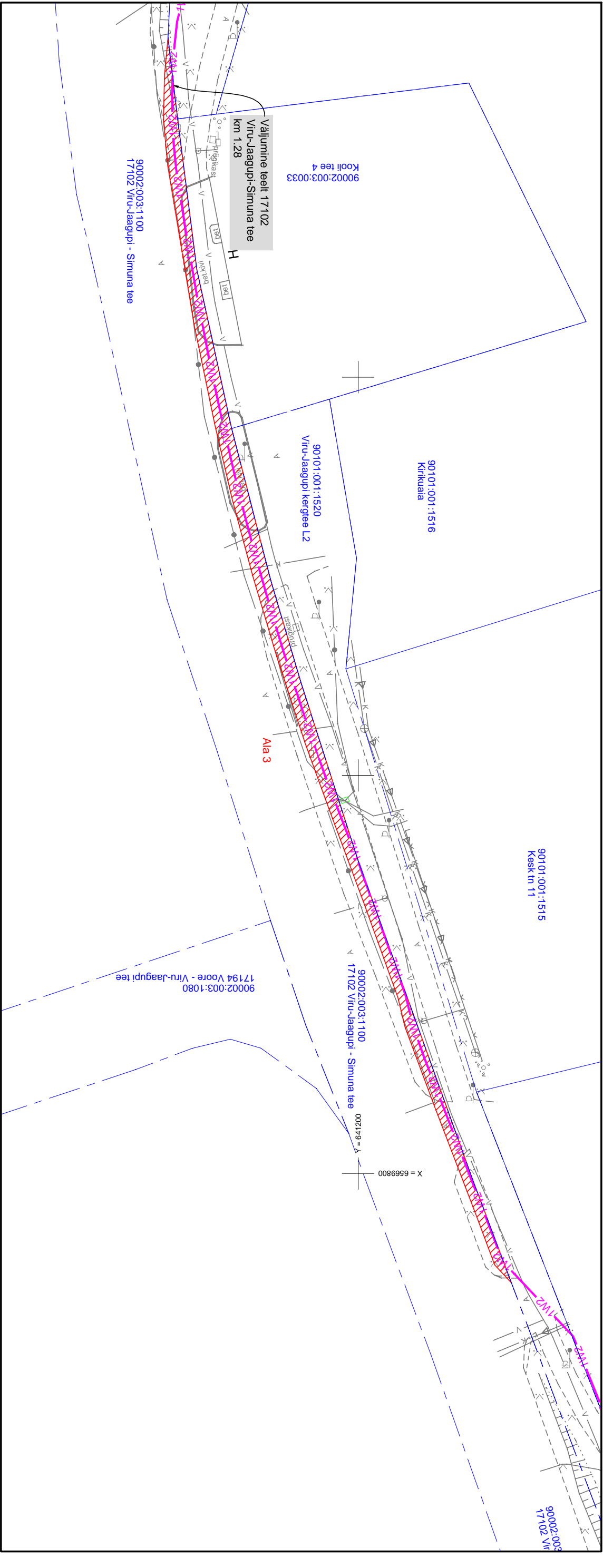
Projekteeritav 10 kV maakaabel

Kasutusõiguse ala kokku - 441m2  
Kaabli kaitsevöönd 1 m kaabli teljest  
Koostas: Ivo Maaten  
Täotluse esitaja: Ulvi Männama  
Töö nr: IP7592, Pajusti-1005 (Roela) rekonstrueerimine,  
I etapp, Viru-Jaagupi alevik, Vinni vald  
Leht 1(6)

Jrk nr	IKÕ ala Pos nr (plaanil)	Kinnistu registriosa number	Katastriüksuse tunnus, nimi ja sihtotstarve	Asukoht riigitee (nr ja nimi) suhtes (lõigu algus ja lõpp km)	Ala pindala ruutmeetrites m2
1	Ala 1	8876750	90002:003:1100 17102 Viru-Jaagupi-Simuna tee Transpordimaa	17102 Viru-Jaagupi-Simuna tee 0,61 km;	31 m2
2	Ala 2	8876750	90002:003:1100 17102 Viru-Jaagupi-Simuna tee Transpordimaa	17102 Viru-Jaagupi-Simuna tee 0,87-0,93 km;	74 m2
3	Ala 3	8876750	90002:003:1100 17102 Viru-Jaagupi-Simuna tee Transpordimaa	17102 Viru-Jaagupi-Simuna tee 1,12-1,25 km;	255 m2
4	Ala 4	8876750	90002:003:1100 17102 Viru-Jaagupi-Simuna tee Transpordimaa	17102 Viru-Jaagupi-Simuna tee 1,38 km;	29 m2
5	Ala 5	8876750	90002:003:1100 17102 Viru-Jaagupi-Simuna tee Transpordimaa	17102 Viru-Jaagupi-Simuna tee 1,48 km;	29 m2
6	Ala 6	8876750	90002:003:1100 17102 Viru-Jaagupi-Simuna tee Transpordimaa	17102 Viru-Jaagupi-Simuna tee 1,55 km;	23 m2

Isikliku kasutusõigusega koormatava ala plaan  
Lääne-Viru mk, Vinni vald, Viru-Jaagupi alev  
17102 Viru-Jaagupi-Simuna tee, 90002:003:1100, reg osa 8876750

M 1:500



Koormatav ala

----- Kinnistu piir

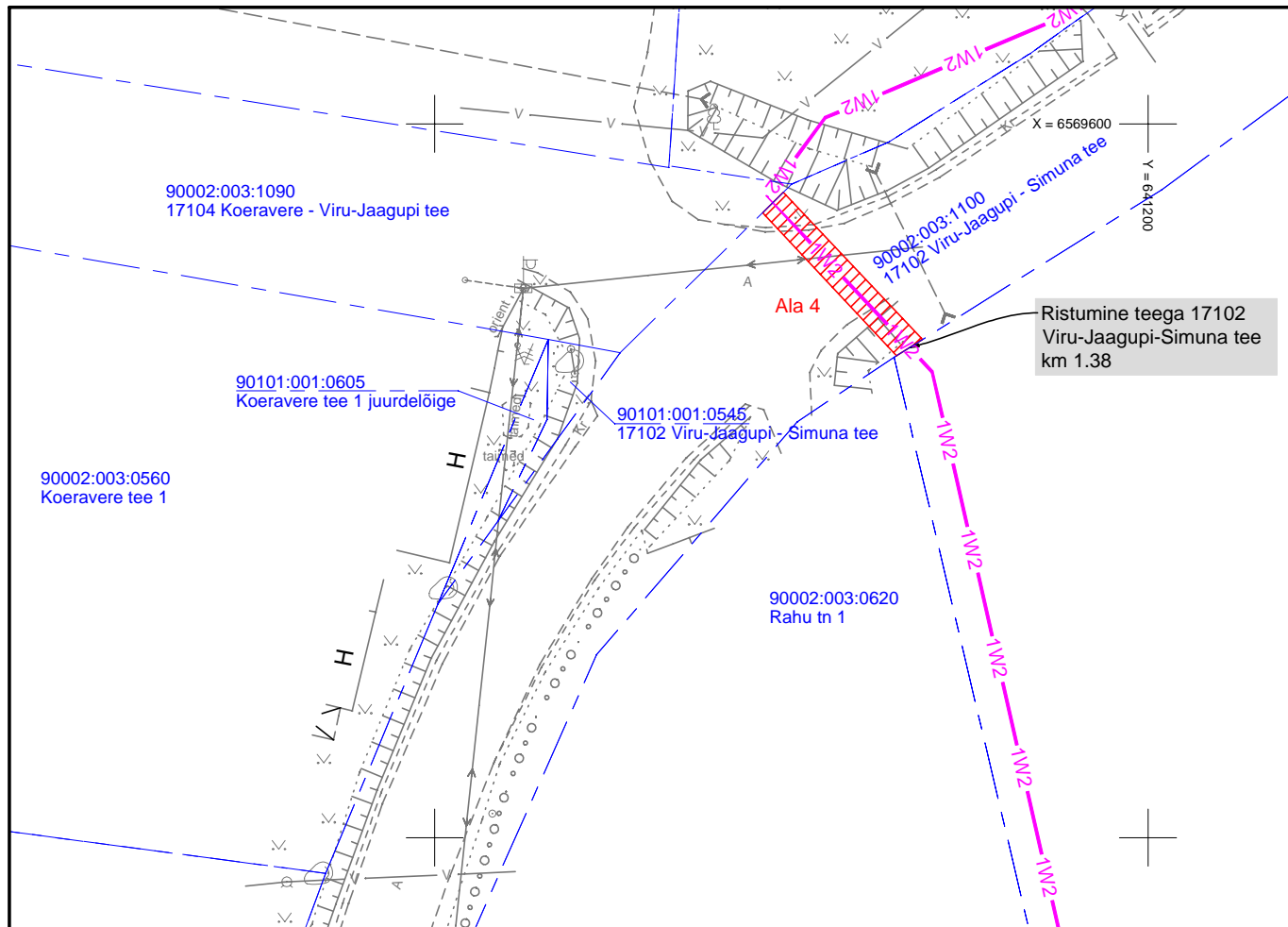
Projekteeritav 10 kV maakabel

Kasutusõiguse ala kokku - 441m<sup>2</sup>  
 Kaabli kaltsesvõrond 1 m kaabli teljest  
 Koostas: Ivo Maaten  
 Taastuse ehitaja: Ülii Mannama  
 Töö nr.: IP7592, Paljasti-1005 (Roela) rekonstrueerimine,  
 elapp, Vrru-Jaaguipi alevik, Vinni vald  
 lehti 1 (6)

Jrk nr	IKÕ ala Pos nr (plaanil)	Kinnistu registrosä number	Katasträruuse tunnus, nimi ja sihoistarve	Asukoht riigitee (nr ja nimi) suhtes (tõigu algus ja lõpp km)	Ala pindala ruutmeetrites m2
1	Ala 1	8876750	90002.003.1100 Väru-Jaagupi-Simuna tee Transpordimäa	17102 Väru-Jaagupi-Simuna tee 0,61 km.	31 m2
2	Ala 2	8876750	90002.003.1100 Väru-Jaagupi-Simuna tee Transpordimäa	17102 Väru-Jaagupi-Simuna tee 0,87-0,93 km.	74 m2
3	Ala 3	8876750	90002.003.1100 Väru-Jaagupi-Simuna tee Transpordimäa	17102 Väru-Jaagupi-Simuna tee 1,12-1,25 km.	255 m2
4	Ala 4	8876750	90002.003.1100 Väru-Jaagupi-Simuna tee Transpordimäa	17102 Väru-Jaagupi-Simuna tee 1,38 km.	29 m2
5	Ala 5	8876750	90002.003.1100 Väru-Jaagupi-Simuna tee Transpordimäa	17102 Väru-Jaagupi-Simuna tee 1,48 km.	29 m2
6	Ala 6	8876750	90002.003.1100 Väru-Jaagupi-Simuna tee Transpordimäa	17102 Väru-Jaagupi-Simuna tee 1,55 km.	23 m2

Isikliku kasutusõigusega koormatava ala plaan  
Lääne-Viru mk, Vinni vald, Viru-Jaagupi alev  
17102 Viru-Jaagupi-Simuna tee, 90002:003:1100, reg osa 8876750

M 1:500



Koormatav ala



Kinnistu piir



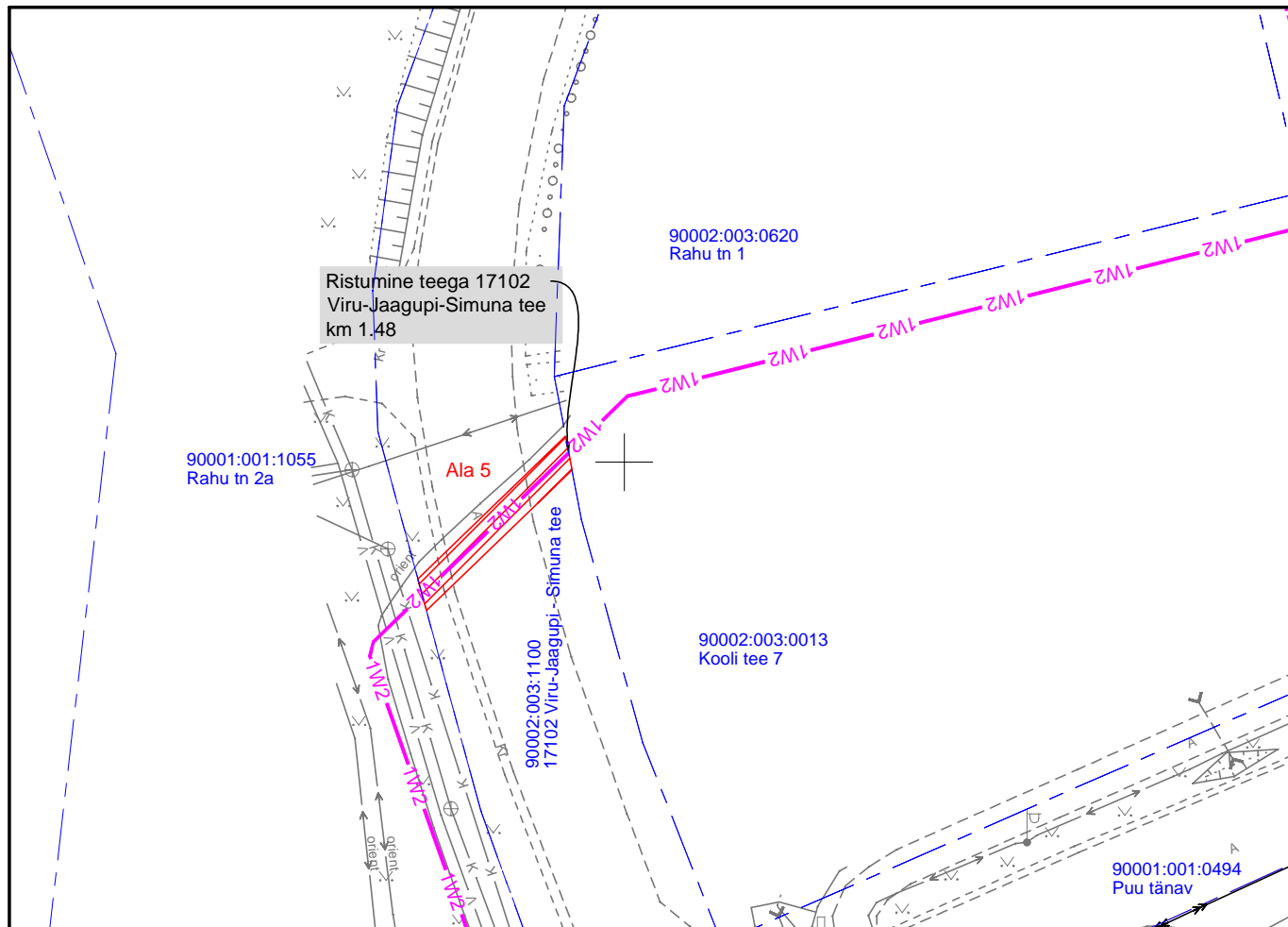
Projekteeritav 10 kV maakaabel

Kasutusõiguse ala kokku - 441m2  
Kaabli kaitsevöönd 1 m kaabli teljest  
Koostas: Ivo Maaten  
Taotluse esitaja: Ulvi Männama  
Töö nr: IP7592, Pajusti-1005 (Roela) rekonstrueerimine,  
I etapp, Viru-Jaagupi alevik, Vinni vald  
Leht 1(6)

Jrk nr	IKÕ ala Pos nr (plaanil)	Kinnistu registriosa number	Katastriüksuse tunnus, nimi ja sihtotstarve	Asukoht riigitee (nr ja nimi) suhtes (lõigu algus ja lõpp km)	Ala pindala ruutmeetrites m2
1	Ala 1	8876750	90002:003:1100 17102 Viru-Jaagupi-Simuna tee Transpordimaa	17102 Viru-Jaagupi-Simuna tee 0,61 km;	31 m2
2	Ala 2	8876750	90002:003:1100 17102 Viru-Jaagupi-Simuna tee Transpordimaa	17102 Viru-Jaagupi-Simuna tee 0,87-0,93 km;	74 m2
3	Ala 3	8876750	90002:003:1100 17102 Viru-Jaagupi-Simuna tee Transpordimaa	17102 Viru-Jaagupi-Simuna tee 1,12-1,25 km;	255 m2
4	Ala 4	8876750	90002:003:1100 17102 Viru-Jaagupi-Simuna tee Transpordimaa	17102 Viru-Jaagupi-Simuna tee 1,38 km;	29 m2
5	Ala 5	8876750	90002:003:1100 17102 Viru-Jaagupi-Simuna tee Transpordimaa	17102 Viru-Jaagupi-Simuna tee 1,48 km;	29 m2
6	Ala 6	8876750	90002:003:1100 17102 Viru-Jaagupi-Simuna tee Transpordimaa	17102 Viru-Jaagupi-Simuna tee 1,55 km;	23 m2

Isikliku kasutusõigusega koormatava ala plaan  
Lääne-Viru mk, Vinni vald, Viru-Jaagupi alev  
17102 Viru-Jaagupi-Simuna tee, 90002:003:1100, reg osa 8876750

M 1:500



Koormatav ala



Kinnistu piir



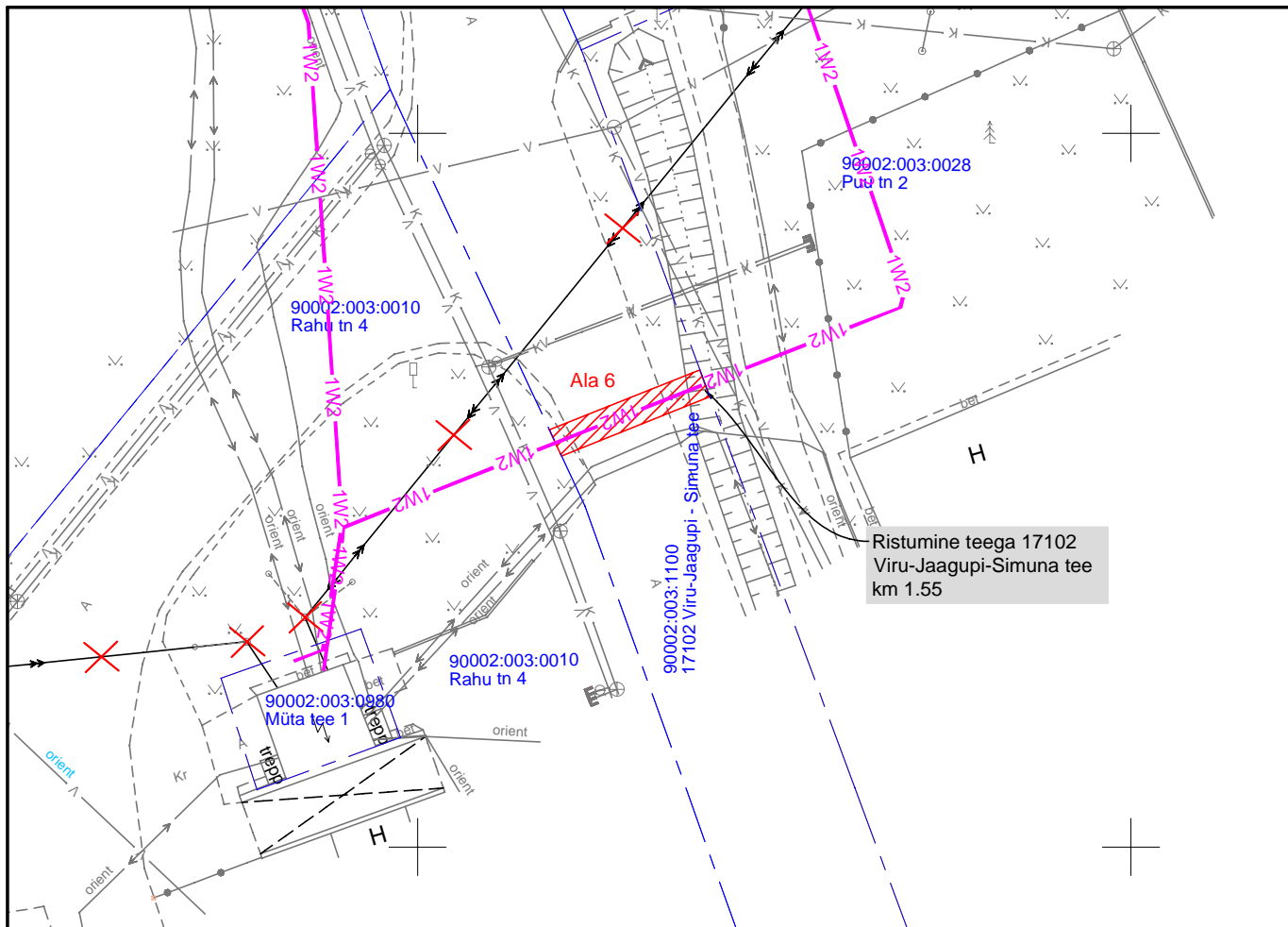
Projekteeritav 10 kV maakaabel

Kasutusõiguse ala kokku - 441m2  
Kaabli kaitsevöönd 1 m kaabli teljest  
Koostas: Ivo Maaten  
Taotluse esitaja: Ulvi Männama  
Töö nr: IP7592, Pajusti-1005 (Roela) rekonstrueerimine,  
I etapp, Viru-Jaagupi alevik, Vinni vald  
Leht 1(6)

Jrk nr	IKÕ ala Pos nr (plaanil)	Kinnistu registriosa number	Katastriüksuse tunnus, nimi ja sihtotstarve	Asukoht riigitee (nr ja nimi) suhtes (lõigu algus ja lõpp km)	Ala pindala ruutmeetrites m2
1	Ala 1	8876750	90002:003:1100 17102 Viru-Jaagupi-Simuna tee Transpordimaa	17102 Viru-Jaagupi-Simuna tee 0,61 km;	31 m2
2	Ala 2	8876750	90002:003:1100 17102 Viru-Jaagupi-Simuna tee Transpordimaa	17102 Viru-Jaagupi-Simuna tee 0,87-0,93 km;	74 m2
3	Ala 3	8876750	90002:003:1100 17102 Viru-Jaagupi-Simuna tee Transpordimaa	17102 Viru-Jaagupi-Simuna tee 1,12-1,25 km;	255 m2
4	Ala 4	8876750	90002:003:1100 17102 Viru-Jaagupi-Simuna tee Transpordimaa	17102 Viru-Jaagupi-Simuna tee 1,38 km;	29 m2
5	Ala 5	8876750	90002:003:1100 17102 Viru-Jaagupi-Simuna tee Transpordimaa	17102 Viru-Jaagupi-Simuna tee 1,48 km;	29 m2
6	Ala 6	8876750	90002:003:1100 17102 Viru-Jaagupi-Simuna tee Transpordimaa	17102 Viru-Jaagupi-Simuna tee 1,55 km;	23 m2

Isikliku kasutusõigusega koormatava ala plaan  
Lääne-Viru mk, Vinni vald, Viru-Jaagupi alev  
17102 Viru-Jaagupi-Simuna tee, 90002:003:1100, reg osa 8876750

M 1:500



Koormatav ala



Kinnistu piir



Projekteeritav 10 kV maakaabel

Kasutusõiguse ala kokku - 441m2  
Kaabli kaitsevöönd 1 m kaabli teljest  
Koostas: Ivo Maaten  
Taotluse esitaja: Ulvi Männama  
Töö nr: IP7592, Pajusti-1005 (Roela) rekonstrueerimine,  
I etapp, Viru-Jaagupi alevik, Vinni vald  
Leht 1(6)

Jrk nr	IKÕ ala Pos nr (plaanil)	Kinnistu registriosa number	Katastriüksuse tunnus, nimi ja sihtotstarve	Asukoht riigitee (nr ja nimi) suhtes (lõigu algus ja lõpp km)	Ala pindala ruutmeetrites m2
1	Ala 1	8876750	90002:003:1100 17102 Viru-Jaagupi-Simuna tee Transpordimaa	17102 Viru-Jaagupi-Simuna tee 0,61 km;	31 m2
2	Ala 2	8876750	90002:003:1100 17102 Viru-Jaagupi-Simuna tee Transpordimaa	17102 Viru-Jaagupi-Simuna tee 0,87-0,93 km;	74 m2
3	Ala 3	8876750	90002:003:1100 17102 Viru-Jaagupi-Simuna tee Transpordimaa	17102 Viru-Jaagupi-Simuna tee 1,12-1,25 km;	255 m2
4	Ala 4	8876750	90002:003:1100 17102 Viru-Jaagupi-Simuna tee Transpordimaa	17102 Viru-Jaagupi-Simuna tee 1,38 km;	29 m2
5	Ala 5	8876750	90002:003:1100 17102 Viru-Jaagupi-Simuna tee Transpordimaa	17102 Viru-Jaagupi-Simuna tee 1,48 km;	29 m2
6	Ala 6	8876750	90002:003:1100 17102 Viru-Jaagupi-Simuna tee Transpordimaa	17102 Viru-Jaagupi-Simuna tee 1,55 km;	23 m2